

MODULE VOILET ROULANT ZIGBEE



Fonctionnalités

Le Module Voilet Roulant Zigbee rend le volet roulant, le store banne ou le brise-soleil orientable motorisé connecté grâce à une installation simple et sans travaux. Il permet le contrôle à distance via un smartphone, ou son pilotage automatique (via une centrale domotique compatible).



AUTO CALIBRATION

Pas d'ajustement nécessaire, le module se calibre automatiquement sur l'équipement selon le volet/store motorisé



PROFIL ULTRA COMPACT

Installation dans des pots d'encastrement > 30 mm



INSTALLATION AU TABLEAU ÉLECTRIQUE

Nécessite le Boîtier Rail DIN*



MISE À JOUR OVER THE AIR (OTA)

Le module est rapide à mettre à jour grâce à la fonction OTA. Les mises à jour peuvent être réalisées via une centrale domotique compatible



COMPATIBLE AVEC TOUS LES ÉCOSYSTEMES ZIGBEE

Zigbee 3.0, ce module est 100% interopérable Zigbee

Caractéristiques techniques

Alimentation : 230V AC ~ 50Hz

Capacités de commutation : 230V AC - 3A

Consommation : < 1W

Puissance moteur maximum :

280W Max - 60 Nm Max - Zero crossing intégré

Voir page 5 - Liste des moteurs compatibles disponible sur www.nodon.fr/loads

Protocole radio : Zigbee 3.0

Bande de fréquences radio utilisée : 2,4 GHz

Puissance radio maximale : +10dBm

Portée : jusqu'à 40m en intérieur

Température de fonctionnement : -20°C à 60°C

Indice de protection : IP 20

Compatible brise-soleil orientable (BSO)

Device ID Type : Window Covering Device (0x0202)

Garantie commerciale : 2 ans

Nécessite une centrale domotique compatible Zigbee



Le Module Voilet Roulant Zigbee fonctionne uniquement avec une centrale domotique compatible Zigbee (pilotage automatique ou à distance).

Liste des centrales domotiques compatibles disponible sur www.nodon.fr

Rénovation



Pilotage d'un store occultant dans un bureau

Sérénité



Contrôle à distance et simulation de présence en cas d'absence



Gestion centralisée des stores bannes de la terrasse d'un restaurant via un smartphone

Confort



Pilotage du volet roulant d'une chambre d'hôtel via une tablette

Installation

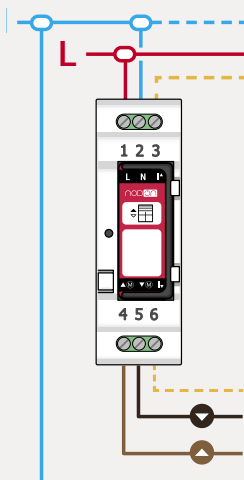


| | |
|-------|---|
| N | Entrée Neutre |
| L | Entrée Phase |
| ⤴ | Entrée interrupteur filaire "montée"** |
| ⤵ | Entrée interrupteur filaire "descente"*** |
| ▲ (M) | Sortie moteur sens "montée" |
| ▼ (M) | Sortie moteur sens "descente" |

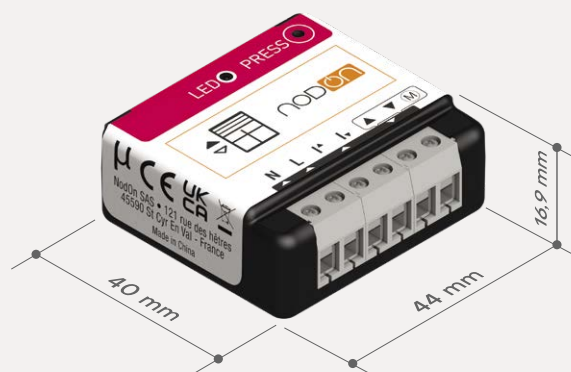
Note: Chaque borne doit être raccordée par un câble de section comprise entre 1.5mm² et 4mm² dénudé de 8mm.

**Interrupteur filaire en option (voir rubrique schémas de câblage page suivante)

*Raccordement du Module Volet Roulant Zigbee dans le Boîtier Rail DIN



Dimensions



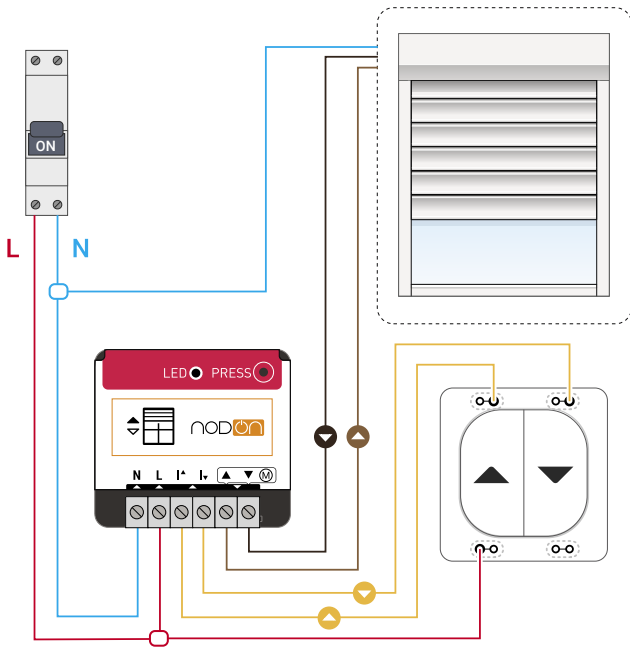
Référence

SIN-4-RS-20
EAN : 3700313925201

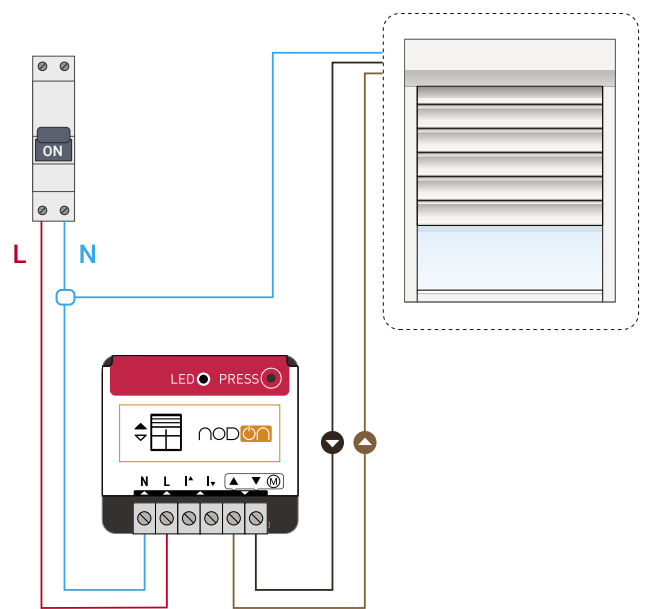
Schémas d'installation

Module Volet Roulant Zigbee

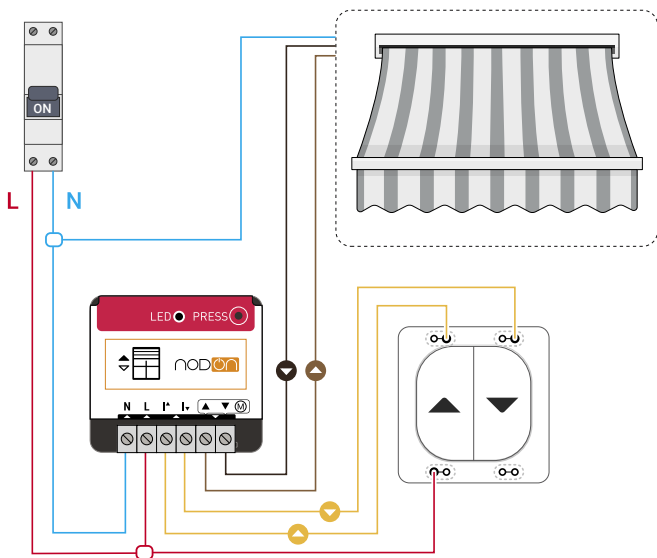
Volet roulant



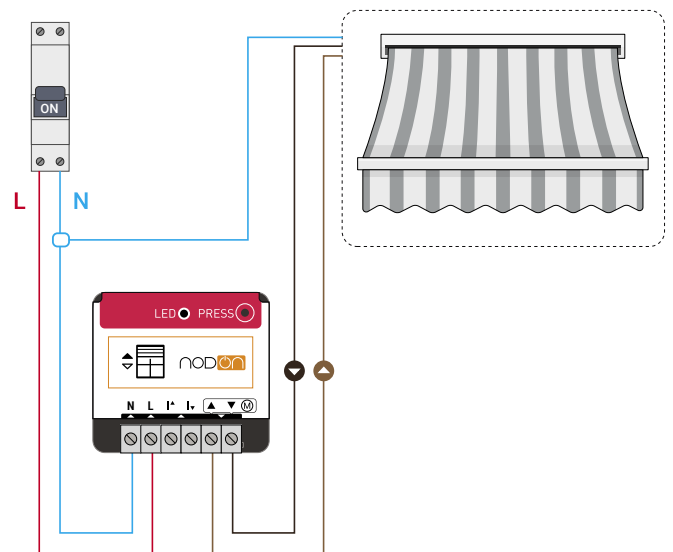
Volet roulant sans interrupteur



Store banne



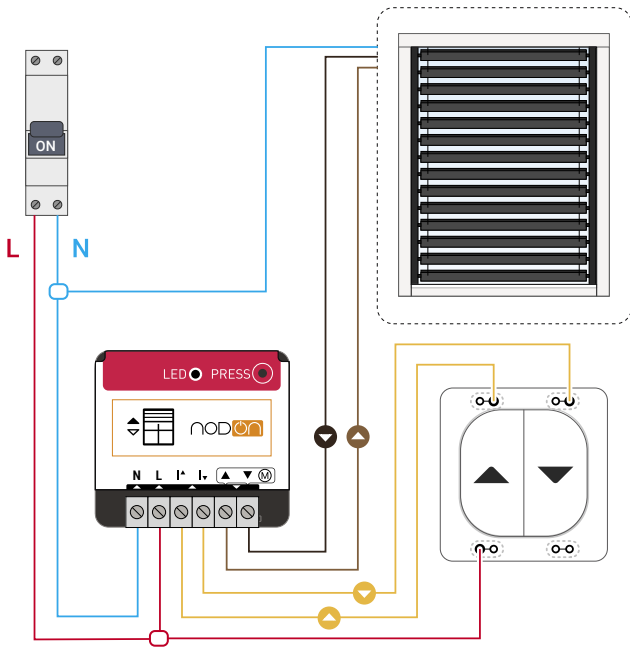
Store banne sans interrupteur



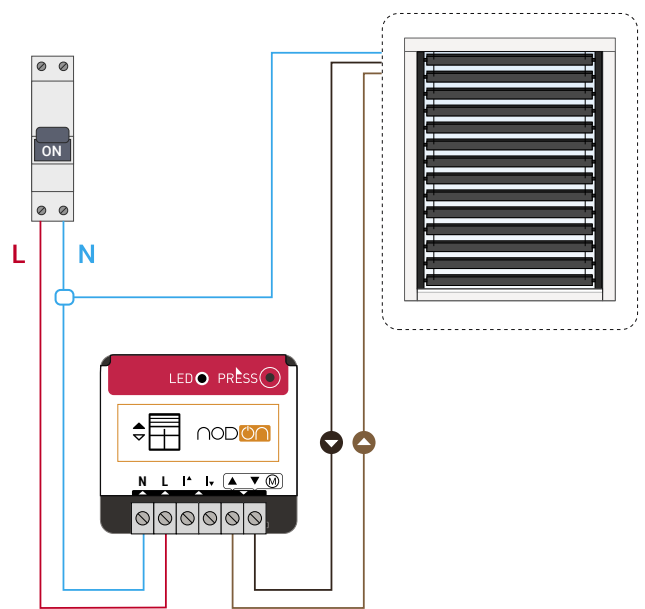
Schémas d'installation

Module Volet Roulant Zigbee

Brise-soleil orientable (BSO)



Brise-soleil orientable (BSO) sans interrupteur



Tableaux des moteurs compatibles avec le Module Volet Roulant Zigbee

NICE



| Gamme | EM817 | MA1517 | EM | PLUSM | EMH5012 | EPLUSMH5012 |
|---------------|-------|--------|------------------------|------------------------|---------|-------------|
| Modèle | 8/17 | 15/17 | 15/17 • 30/17 50/17 | 15/17 • 30/17 50/17 | 50/12 | 50/12 |

FRANCIAFLEX



| Gamme | FRANCIASoft |
|---------------|--------------------------------|
| Modèle | 10/16 • 50/12 20/16 • 35/16 |



MOTORSTAR

| Gamme | Roll K6 |
|---------------|------------------------|
| Modèle | 10/17 20/17 • 40/17 |

SELVE



| Gamme | SP |
|---------------|-------------|
| Modèle | 2/15 • 2/20 |

BECKER



| Gamme | E01 | E14 | M05 (HK) | PS - PS+ | M | PR+ | PS | PS+ | E02 |
|---------------|--|---|---|---|--|---|---|---|---------------------------------|
| Modèle | 12/17 20/17 30/17 40/17 8/17 • 5/16 9/16 | 12/17 • 20/17 30/17 • 40/17 8/17 | 20/17 30/17 50/11 44/14 60/11 | 40/17 50/11 | 5/30 • 120/11 • 50/17 60/11 • 13/9 • 9/16 12/17 • 15/17 • 20/17 30/17 40/17 • 50/11 7/17 • 8/17 • 5/20 8/17 • 15/17 • 25/17 | 3/30 • 5/16 • 5/20 5/30 • 9/16 • 8/17 12/17 • 20/17 • 30/17 37/17 • 50/11 • 50/17 60/11 | 3/30 • 5/16 • 5/20 5/30 • 9/16 • 8/17 12/17 • 20/17 • 30/17 37/17 • 50/11 • 50/17 60/11 | 3/30 • 5/16 • 5/20 5/30 • 9/16 • 8/17 12/17 • 20/17 • 30/17 37/17 • 50/11 • 50/17 60/11 | 8/17 12/17 20/17 30/17 |
| Gamme | E03 | C01 | C03 | 301 | M05 | M06 | M07 | M19 | |
| Modèle | 5/16 • 9/16 5/17 • 8/17 9/17 • 8/17 12/17 20/17 30/17 | 5/16 • 9/16 8/17 • 12/17 20/17 • 30/17 40/17 | 8/17 12/17 20/17 30/17 | 5/16 9/16 8/17 12/17 20/17 30/17 40/17 | 12/17 • 15/17 • 20/17 25/17 • 30/17 • 40/17 50/17 • 44/14 • 50/11 60/11 • 60/17 | 35/8 • 60/8 • 35/3 | 60/8 | 6/20 • 10/11 | |

CHERUBINI



| Gamme | PLUG&PLAY 3000 Ø45 | PLUG&PLAY PLUS Ø35 | PLUG&PLAY PLUS Ø45 | PLUG&PLAY Ø45 | PLUG&PLAY OCEAN EASY Ø45 | PLUG&PLAY SHORT Ø45 | PLUG&PLAY SHORT RX Ø45 | GARDA RX Ø45 | OCEAN Ø45 |
|---------------|-----------------------|---|---|----------------------------|--------------------------|---|------------------------|---|---|
| Modèle | 6/17 • 10/17 15/17 | 5/30 • 9/16 | 6/17 • 10/17 15/17 • 25/17 32/17 • 40/17 50/12 | 6/17 • 10/17 15/17 | 10/17 • 20/17 | 6/17 | 6/17 | 10/17 • 15/17 25/17 • 32/17 40/17 • 50/12 | 15/17 • 25/17 32/17 • 40/17 50/12 |
| Gamme | OCEAN Ø58 | GARDA Ø45 | GARDA Ø58 | ROLL Ø35 | ROLL EASY Ø45 | ROLL Ø45 | MICRO Ø45 | MICRO EASY Ø45 | |
| Modèle | 20/75 • 40/32 | 10/17 • 15/17 25/17 • 32/17 40/17 • 50/12 | 20/75 • 40/32 | 3/30 • 5/30 5/21 • 9/16 | 10/17 • 15/17 25/17 | 6/17 • 10/17 15/17 • 25/17 30/17 • 40/17 50/12 • 7/30 15/30 | 10/17 | 10/17 | |

SIMU



| Gamme | DMI5 | DMI6 | T3.5 | T3.5 AUTO | T5 | T5 AUTO/AUTOJOB | T5 AUTO SHORT | T5 WORK | T5E | T6 |
|---------------|---|--|--|----------------------|---|--|---------------|---|---|------------------------|
| Modèle | 08/17 • 10/17 15/17 • 20/17 25/17 • 30/17 35/17 • 40/12 50/12 | 100/12 • 120/12 40/17 • 55/17 60/12 • 70/17 80/12 • 85/17 | 3/23 • 3/30 4/16 • 6/16 6/18 • 9/16 9/16 • 10/12 13/10 | 4/16 • 9/16 13/10 | 8/17 • 10/17 10/12 • 15/12 6/12 • 20/17 15/15 • 15/17 20/10 • 20/12 20/17 • 25/17 30/17 • 35/07 35/17 • 40/12 50/12 | 6/17 • 10/17 15/17 • 20/17 25/17 • 35/17 | 6/17 | 6/17 10/17 15/17 20/17 25/17 35/17 | 8/17 • 10/17 15/17 • 20/17 25/17 • 35/17 50/12 | 40/17 • 55/17 60/12 |

SOMFY



| Gamme | ILMO 50 WT | MS100 | MS200 |
|---------------|--|-------|-------|
| Modèle | 6/17 10/17 • 20/17 30/17 • 35/17 | 10/17 | 30/17 |



Motorisations à butée mécanique équivalentes compatibles (si <60 Nm)