

## UŽIVATELSKÝ NÁVOD

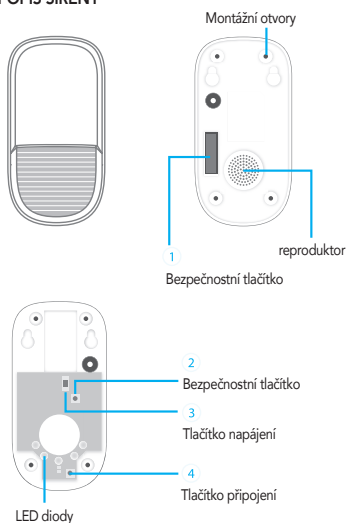
Výrobce a dovozce:  
IMMAX, Pohorí 703, 742 85 Vřesina, EU | [www.immaxneo.cz](http://www.immaxneo.cz) | [www.immaxneo.com](http://www.immaxneo.com)  
Vyrobeno v P.R.C.

### IMMAX NEO SMART SIRÉNA ZIGBEE 3.0

#### OBSAH BALENÍ

- 1 x Zigbee siréna
- 1 x 5V adaptér
- 1 x záložní baterie (vestavěná)
- 1 x Uživatelská příručka
- 1 x montážní sada

#### POPIS SIRÉNY



#### SPECIFIKACE

Napájení: DC 5V / 1A  
Vestavěná baterie: lithiová baterie 3,7 V / 300 mAh  
Komunikační protokol Zigbee: 3.0  
Bezdrátový dosah: 30 m přímá viditelnost, 10 m v zastavěném prostoru  
Interní sířena: 95 dB  
Statický proud: max. 35 mA  
Proud při alarmu: max. 150 mA  
Materiál pouzdra: ABS plast  
Provozní teplota: -10°C až + 55°C  
Provozní vlhkost: maximálně 80% (bez kondenzace)  
Stupeň krytí sirény: IP65  
Stupeň krytí napájecího zdroje: IP20  
Rozměry: 145x74,5x38mm

#### ZÁKLADNÍ INFORMACE

Vypínač: zapnutí / vypnutí zařízení

Tamper - bezpečnostní tlačítko: bezpečnostní tlačítko spustí alarm pokud sirénu někdo odstraní z montážní desky

Tlačítko připojení: stisknutím tlačítka po dobu min. 5 vteřin spustíte párovací mód pro přidání do zigbee sítě.

#### APLIKACE IMMAX NEO PRO

Stáhněte si aplikaci Immax NEO PRO z Google Play nebo Apple store.



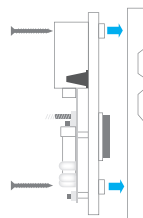
#### SPÁROVÁNÍ S CHYTROU BRÁNOU IMMAX NEO PRO

Stáhněte si aplikaci Immax NEO PRO z Google Play a nebo Apple store.  
Nastavte svou bránu Immax NEO PRO na „Přidat dílčí zařízení“  
Stiskněte tlačítko pro připojení na 5 vteřin, LED kontrolka se rozblíká a siréna se uvede do párovacího módu.  
Když LED dioda přestane blikat, siréna je úspěšně spárována s chytrou bránou.

#### INSTALACE

Před instalací sirény na stěnu, se ujistěte, že v místě instalace je dobré pokrytí signálem ze zigbee brány (Immax NEO PRO).

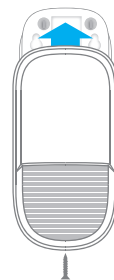
Krok 1: Odšroubujte zajišťovací šroubek a sejměte přední kryt sirény.

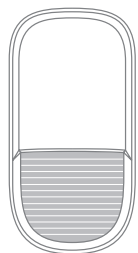


Krok 2: Siréna naistalujte na stěnu. Nezapomeňte použít přibalené těsnění. Šroubky zajistěte opět silikonovými krytkami.



Krok 3: Poté opět osadte na sirénu přední kryt a zajistěte ji zajišťovacím šroubkem.





## USER MANUAL

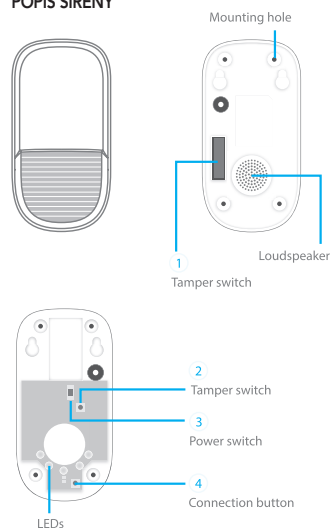
Manufacturer and importer:  
IMMAX, Pohorlí 703, 742 85 Viesina, EU | www.immaxneo.cz | www.immaxneo.com  
Made in P.R.C.

### IMMAX NEO SMART SIRÉNA ZIGBEE 3.0

#### OBSAH BALENÍ

- 1 x Zigbee Siren
- 1 x 5V Adapter
- 1 x Backup Battery(built-in)
- 1 x User Manual
- 1 x Silicone frame(Screws, anchors and silicone caps)

#### POPIS SIRÉNY



#### SPECIFICATIONS

Power supply: DC 5V / 1A  
Built-in battery: 3.7 V / 300 mAh lithium battery  
Zigbee communication protocol: 3.0  
Wireless range: 30 m direct visibility, 10 m in a built-up area  
Internal siren: 95 dB  
Static current: max. 35 mA  
Alarm current: max. 150 mA  
Case material: ABS plastic  
Operating temperature: -10 °C to +55 °C  
Operating humidity: maximum 80% (no condensation)  
Degree of siren protection: IP65  
Degree of protection of the power supply: IP20  
Dimensions: 145x74.5x38mm  
Základní informace

**Power switch:** switch the device on / off

**Tamper - safety button:** the safety button triggers an alarm if someone removes the siren from the mounting plate

**Connection button:** by pressing the button for min. In 5 seconds you start the pairing mode to add to the zigbee network.

#### IMMAX NEO PRO APPLICATION

Download the Immax NEO PRO app from Google Play or the Apple store.



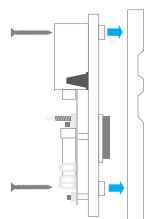
#### PAIRING WITH THE IMMAX NEO PRO SMART GATEWAY

Download the Immax NEO PRO app from Google Play or the Apple store. Set your Immax NEO PRO gateway to "Add sub-device"  
Press the connect button for 5 seconds, the LED will flash and the siren will enter pairing mode.  
When the LED stops flashing, the siren is successfully paired with the smart gate.

#### INSTALLATION

Important, before mount your siren on a wall, make sure you have connect it to your home's Wi-Fi router.

Step 1: Screw together the siren and the silicone frame onto the wall.



Step 2: Seal the mounting holes with the silicone caps.



Step 3: Put back the front cover of the siren on the back cover, and screw them together

